



## ROTOZECA FOR SAFETY BARRIERS

ISO EN 12100-1  
ISO EN 12100-2



2006/42/CE

5801



9801



### ROTOZECA FOR SAFETY BARRIERS

These reels have been designed to provide temporary barriers around dangerous areas, i.e. car repair pits. It comes complete with mounting hinge, hook and eyelet.

**ART. 9801** - Automatic cable reel with 8 m of red/white band, to clearly identify the danger area or obstruction.

**ART. 5801** - Automatic cable reel with 16 m of red/white band, to clearly identify the danger area or obstruction.

### ROTOZECA POUR BARRIERES DE FOSSES

Ces enrouleurs ont été étudiés et réalisés pour créer des barrières provisoires dans des lieux dangereux, par ex. fosses de garage. Sont livrés complets de support et crochet métallique pour la fixation.

**ART. 9801** - Enrouleur automatique avec 8 m de bande blanc/rouge pour rendre visible l'obstacle ou le danger.

**ART. 5801** - Enrouleur automatique avec 16 m de bande blanc/rouge pour rendre visible l'obstacle ou le danger.

### FEDER-SEILTROMMEL

Mit dieser Trommel können provisorische Absperrungen an gefährlichen Stellen, wie Montagegruben, vorgenommen werden. Die Trommeln werden komplett mit Metallösen zur Verankerung der Seilenden geliefert.

**ART. 9801** - Automatische Trommel mit 8 m rot/weißem Band, um das Hindernis oder die Gefahrstelle deutlich sichtbar zu machen.

**ART. 5801** - Automatische Trommel mit 16 m rot/weißem Band, um das Hindernis oder die Gefahrstelle deutlich sichtbar zu machen.

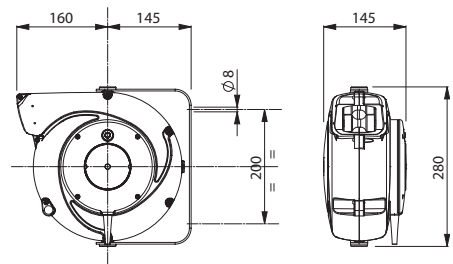
### ROTOZECA BARRERA DE SEGURIDAD



Enrolladores de método rápido y conveniente para crear barreras provisionarias, útiles para fosos de reparación de los automóviles.

**ART. 9801** - Puede enrollar 8 m de bandas rojo/blanco.

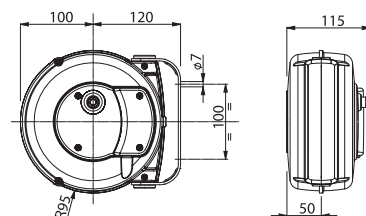
**ART. 5801** - Puede enrollar 16 m de bandas rojo/blanco.



dimensions 5801



	60
	mm 300x295x155 Kg 2,5

dimensions 9801



	100
	mm 240x195x120 Kg 2,0